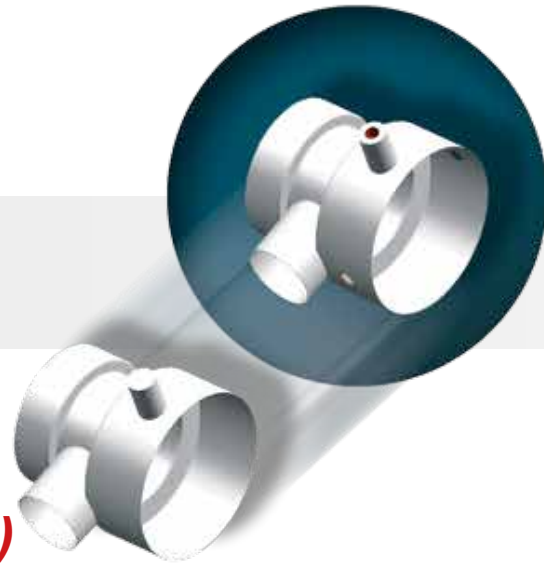


K17

**Transfert pour perçage
et taraudage**

**Transfer-Maschine für (Gewinde-)
Bohrungen und Trennungen**



DESCRIPTION GÉNÉRALE

K17 est un transfert pour l'usinage des corps des serrures obtenues par moulage sous pression.

Cette machine effectue automatiquement les opérations de perçage et de taraudage.

Le transfert est constitué par une base solide sur laquelle est positionnée une table pivotante pourvue d'étaux porte-pièce. Les unités indépendantes de perçage et taraudage sont positionnées de façon radiale.

Le chargement et le déchargement des pièces sont effectués manuellement.

DONNÉES TECHNIQUES

Puissance installée: KW 5

Dimensions: 2300x1800x1900 mm.

Poids: Kg 2200

Production horaire: 500 pièces

ALLGEMEINE BESCHREIBUNG

Die K17 ist eine Transfermaschine zur Bearbeitung der im Druckgussverfahren hergestellten Gehäuse der Schlösser. Diese Maschine führt automatisch sämtliche (Gewinde-) Bohrungen durch.

Die Transfer-Maschine besteht aus einem soliden Untergestell, auf dem ein Rundtisch positioniert ist. Auf ihm sind entsprechende Schraubstöcke, die zur Befestigung der Werkstücke dienen, vorhanden.

Radial zum Rundtisch befinden sich die unabhängigen Bohrvorrichtungen. Die Beladung und die Entladung der Werkstücke erfolgt manuell.

TECHNISCHE DATEN

Installierte Leistung: KW 5.

Abmessungen: 2300x1800x1900 mm.

Gewicht: Kg 2200

Stündl. Produktion: 500 Stück

