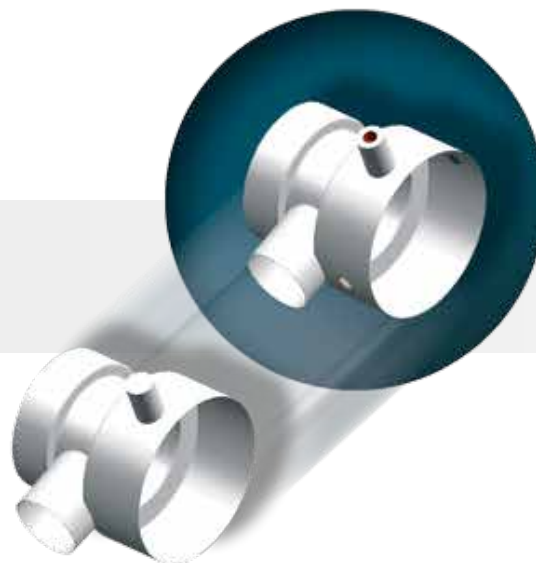


K17

*Transfer per foratura
e maschiatura*

*Drilling and tapping
transfer machine*



DESCRIZIONE GENERALE

K17 è un transfer per la lavorazione dei corpi delle serrature ricavate da pressofusione.

Questa macchina esegue automaticamente le lavorazioni di foratura e di maschiatura.

Il transfer è costituito da un solido basamento su cui è posizionata una tavola rotante provvista di morse porta pezzo. Radialmente sono posizionate le unità indipendenti di foratura e maschiatura.

Il carico e lo scarico dei pezzi avviene manualmente.

DATI TECNICI

Potenza installata: kW 5

Dimensione: 2300x1800x1900 mm

Peso: kg 2200

Produzione oraria: 500 pezzi

GENERAL DESCRIPTION

K17 is a drilling and tapping transfer machine for bodies of die-casting locks.

This machine automatically executes drilling and tapping operations.

The transfer consists in a solid basement on which it is positioned a rotating table supplied with clamps. All independent units for drilling and tapping are positioned in radial way.

Unloading and loading of the components is manually carried out.

TECHNICAL DATA

Installed power: kw 5

Sizes: 2300x1800x1900 mm

Weight: Kg. 2200

Hourly production: 500 pcs

