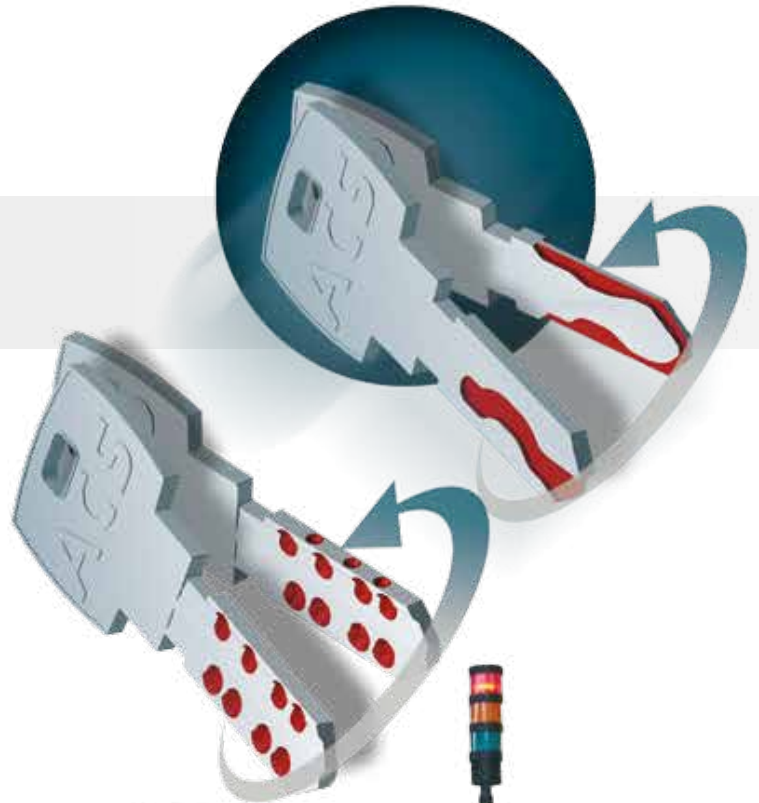


K01 SK

***Cifratrice chiavi
(con due teste di cifratura)
Keys bitting machine
(with two bitting heads)***



OPTIONAL

- Alimentazione automatica.
- Morsa rotante universale.
- Marcatore.
- Spazzolatura.
- Spazzolatura singola.
- Aspiratore trucioli.
- Anellatura.
- Scarico ordinato in cassetta.

OPTIONALS

- Automatic feeding.
- Universal rotating clamp.
- Marking unit
- Brushing unit
- Single brushing unit
- Chips aspirator
- Ringing unit
- Unloading into boxes

DESCRIZIONE GENERALE

Il sistema K01 SK è un centro di lavoro automatico per l'esecuzione di diverse tipologie di cifratura (dimple, snake ecc.) La cifratura avviene a mezzo di DUE elettromandri, ciascuno installato su una testa a 3 assi controllati da un CN e le chiavi vengono alimentate automaticamente all'interno di una morsa fissata ad un asse rotante. Gli elettromandri operano in posizione orizzontale in modo da favorire l'evacuazione di truciolo. Il sistema possiede un'altissima flessibilità operativa con la possibilità di realizzare diverse tipologie di cifratura su molteplici lati della chiave. A completamento della lavorazione di cifratura il sistema può essere integrato con operazioni di marcatura, spazzolatura, anellatura e scarico ordinato.

SOFTWARE DI GESTIONE

La macchina è fornita con un PC industriale ed un pannello LC integrato di facile utilizzo per l'operatore.

Assieme al pacchetto software del sistema viene fornito un programma personalizzato al cliente che permette la generazione e/o l'archiviazione dei codici di cifratura di ogni singolo prodotto.

DATI TECNICI

Potenza installata: KW 3,5.

Dimensione: 1600x2100x2000 mm.

Peso: Kg 1500.

Materiale frese: metallo duro.

Diametro frese: 3 mm.

Precisione di lavorazione: $\pm 0,01$ mm

Produzione oraria con chiavi: 450 pezzi/ora con 5 passi su QUATTRO lati della chiave per cifratura a dimple

GENERAL DESCRIPTION

K01 SK system is an automatic working centre executing different types of biting (dimpl biting, snake biting...).

Biting operation is executed by means of TWO electro-spindles, each fitted on a 3 axis head, managed by CN and keys are automatically fed into a clamp fixed on a rotating axis. The electro-spindles operate in horizontal position in order to allow chips removal. This system has a very high operating flexibility with the possibility to make different types of biting on all sides of the key. The system can be supplied also with optional operations such as marking unit, brushing unit, ringing unit and unloading into boxes.

MANAGING SOFTWARE

The machine is supplied with an integrated Industrial PC and an LC panel for an easy use by the operator.

Along with the software package, the machine is supplied with personalized program that allows to generate and file the biting codes for each product.

TECHNICAL DATA

Installed power: KW 3,5.

Dimensions: 1600x2100x2000 mm.

Weight: Kg 1500.

Milling tools material: hard metal.

Milling tool diam.: 3 mm.

Working accuracy: $\pm 0,01$ mm

Hourly production : 450 pcs with 5 bits on FOUR sides of the key for dimple biting

