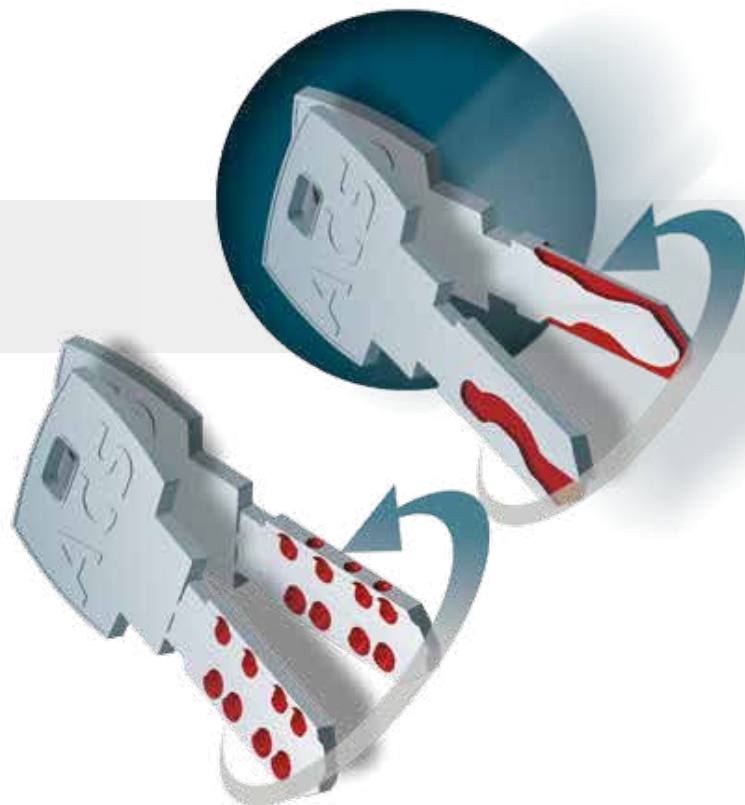


CLEVERTECH

HANDLING
YOUR SUCCESS

K10 SK

Machine à cranter les clés
Einschneidemaschine für
Schlüssel



OPTIONS

- Alimentation automatique
- Marquage
- Brochage
- Brossage
- Brossage singulier
- Aspirateur de copeaux
- Anneutage
- Déchargement ordonné dans les boîtes

OPTIONEN

- Automatische Zufuhr
- Markiervorrichtung
- Räumungsvorrichtung
- Bürstung
- Einzelbürstung
- Späneabsaugung
- Beringungseinheit
- Entladung in Behältern

Keys
machinery
SYSTEMS

K10 SK

DESCRIPTION GÉNÉRALE

Le système K10 est un centre de travail automatique pour la réalisation des différentes typologies de crantage (à point, snake ecc.). Le crantage est effectué au moyen d'un électro mandrin installé sur un tête à trois axes contrôlé par un CN et les clés sont alimentées automatiquement à l'intérieur d'un étax installé sur un axes roulante.

L'électro mandrin est placé en position horizontale pour avoir une meilleure évacuation des copeaux. Le système a une haute flexibilité et permet d'obtenir différents crantages sur différentes cotes de la clé. Le système peut être aussi intégré avec des opérations de marquage, brochage, ébarbage, brossage et annelage.

PROGRAMME DE GESTION DES CODES DE CRANTAGE

La machine est fournie avec un PC industriel et un panneau LC intégré de facile utilisation pour l'opérateur. Avec le paquet logiciel du système, le client reçoit son programme personnalisé qui permet la création et/ou l'archivage des codes de chiffrage de chaque produit.

DONNÉES TECHNIQUES

Puissance installée: KW 3,5.
Dimensions: 1600x2100x2000 mm.
Poids: 1500 Kg.
Matériel: métal dur
Diam. fraises: 130 mm.
Précision d'usinage: $\pm 0,01$ mm
Production horaire: 450 clés /heure avec 5 point sur deux cote de la clé

ALLGEMEINE BESCHREIBUNG

Beim K10-SK-System handelt es sich um ein automatisches Bearbeitungszentrum zum Einschneiden der Schlüssel mit Bohrungen und/oder mit Bahnen auf bis zu vier Seiten. Die Einschneidung erfolgt durch einer Elekterspindel, die sich auf einem 3-achsigen, NC-gesteuerten Kopf befindet. Die Schlüssel werden automatisch in der Spannvorrichtung eingeführt und zentriert, die eine zusätzliche, NC-gesteuerte Rotationsachse bildet.

Die Elekterspindel ist horizontal befestigt, um das Ausräumen der Späne zu erleichtern. Das System zeichnet sich durch seine hohe Einsatzflexibilität aus und bietet die Möglichkeit, verschiedene Einschneidearten auf bis zu vier Seiten durchzuführen. Das System kann zudem erweitert werden für das Markieren, Beringen, Entgraten, usw.

VERWALTUNGSSOFTWARE

Die Maschine wird mit einem industriellen PC und einem integrierten, benutzerfreundlichen LCD-Bedienfeld geliefert.

Das Softwarepaket des Systems bietet dem Kunden ein benutzerspezifisches Programm, das die Erzeugung und/oder das Speichern der Einschneidecodes jedes einzelnen Produkts ermöglicht.

TECHNISCHE DATEN

Installierte Leistung: KW 3,5
Abmessungen: 1600x2100x2000 mm.
Gewicht: Kg 1500
Material: Hartmetal
Fräserdurchmesser: 130 mm
Arbeitspräzision: $\pm 0,01$ mm
Stündl. Produktion: 450 Stück für Schlüssel mit 5 Bohrungen pro Seite, auf zwei Seiten

